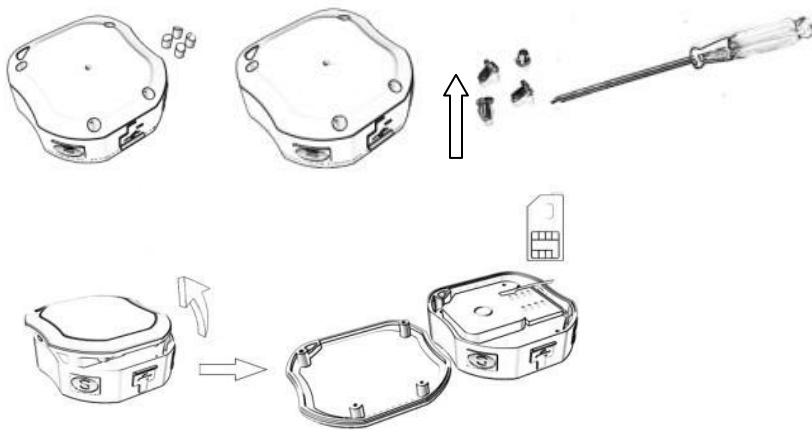


# دفترچه ردیاب شخصی مدل GM110



ابتدا ردیاب را توسط شارژر مخصوص، به مدت ۸-۱۲ ساعت تمام شارژ کنید. سپس پیچ های پشت دستگاه را باز کرده و یک سیم کارت ایرانسل دارای اعتبار کافی درون آن قرار دهید و بعد دوباره قاب پشت دستگاه را ببندید (مطابق شکل زیر) و سپس دکمه ON-OFF آن را روشن کنید. به جهت قراردادن سیم کارت دقت کنید.



حال چراغ های دستگاه شروع به روشن شدن و چشمک زدن می کنند. حال جهت فعال سازی ردیاب و اطمینان از صحت عملکرد سیم کارت پیامک **sleep123456 shock** را برای سیم کارت ردیاب ارسال کنید، اگر سیم کارت فعال بوده و شارژ داشته باشد. به شما پیامکی حاوی **sleep shock ok!** را جواب میدهد. اکنون ردیاب فعال است.

اکنون باید به مدت حداقل ۵ دقیقه در فضای آزاد حرکت کنید. توجه داشته باشید ممکن است چراغ های دستگاه پس از مدتی خاموش شوند ولی همچنان دستگاه روشن و فعال می باشد.

برای دیدن تمامی مسیرهای طی شده وارد سایت ایمن ردیاب ، پنل ردیابی ، پنل ردیابی انگلیسی (نظامی) شده و نام کاربری و رمز عبور درون کارت ردیابی را وارد کنید. دقت کنید ردیاب شخصی فقط با پنل انگلیسی قابل استفاده می باشد.

حال می توانید مکان کنونی خودروی خود را روی نقشه ببینید. جهت مشاهده مسیرهای طی شده از گزینه PLAY BACK استفاده کنید و با توجه به تقویم زمان ابتدا و انتهای مسیر را مشخص کنید.

حال برای پیدا کردن مکان ردیاب به سیم کارت آن پیامک WHERE را با حروف بزرگ انگلیسی ارسال کنید.

ردیاب پس از چند ثانیه یک پیامک جواب حاوی لینک گوگل برای شما ارسال می کند. روی لینک کلیک کرده و آن را باز کنید تا مکان ردیاب را روی نقشه گوشی ببینید.

❖ دقت کنید استفاده از دستور WHERE شارژ دستگاه را به شدت کاهش می دهد. پس برای ردیابی طولانی مدت حتماً فقط و فقط از پنل ردیابی ایران رهیاب بر روی گوشی یا کامپیوتر خود استفاده کنید.

## فعال سازی مکالمه یکطرفه داخل کابین:

در صورتی که قابلیت شنود را قبل از خرید سفارش داده اید :

فعال سازی با ارسال **monitor123456** به سیم کارت دستگاه و بعد از دریافت پیامک **monitor ok** – با دستگاه تماس بگیرید.

فعال سازی دوباره ردیاب با ارسال **tracker123456** به سیم کارت دستگاه و بعد از دریافت پیامک **tracker ok** – با دستگاه تماس بگیرید.

زمانی که شنود فعال میشود ردیابی از کار میافتد و بالعکس.

## شارژ سیم کارت ردیاب :

جهت شارژ اتوماتیک و از راه دور سیم کارت دستگاه، می توانید با داشتن رمز دوم کارت بانکی خود ، با شماره های زیر تماس بگیرید: ۰۲۱-۸۷۳۴ و همچنین : \*۷۳۳#

Check device setting parameters	STATUS	چک کردن وضعیت دستگاه
restart	RST	ریستارت کردن دستگاه